

平成30年8月9日
四国森林管理局

嶺北森林管理署新庁舎の構造見学会（CLTパネル工法）の開催について

四国森林管理局と四国地方整備局は、現在、国で初めてCLTを本格活用した庁舎となる「嶺北森林管理署新庁舎」を建設しています。新庁舎は、壁、2階の床、屋根の構造材、1階玄関ホールの仕上げ材にCLTパネルを活用するCLTパネル工法を採用し、躯体の前面をカーテンウォールのガラス張りにして外観からもCLTがわかるデザインとしています。

このたび、CLT建築推進協議会との共催により、嶺北森林管理署新庁舎の構造見学会を開催いたします。

- 1 開催日 : 平成30年9月6日（木）
- 2 集合場所 : 高知県長岡郡本山町本山850 嶺北森林管理署
※ 集合場所へのアクセスは添付のマップをご覧ください。

- 3 開催時間 : 午前9:30～11:30まで
※2つのグループに分けて見学会を行います。

グループ	見学時間
1	9:30～10:20
2	10:40～11:30

- 4 主催 : 四国森林管理局
- 5 共催 : CLT建築推進協議会
- 6 募集人員 : 先着60名程度（各グループ30名程度）（林業・木材・建築関係者）

- 7 申込方法 : 別添の申込書によりお申し込み願います。
(1) 提出先
① FAXの場合 : 四国森林管理局総務企画部経理課
FAX088-821-2140
② メールの場合 : E-mail shikoku_keiri@maff.go.jp
(2) 申込期限 : 平成30年8月31日（金）17:00

- 8 留意事項
 - (1) 申込多数の場合は先着順とさせていただきます。また、定員などの関係でご希望いただいたグループで実施できない場合がありますのでご了承ください。
 - (2) 見学会の参加やグループなどについては、9月4日（火）までに個別にご連絡させていただきます。
 - (3) 取材を希望されるマスコミの方は、9月4日（火）17:00までに以下の連絡先までご連絡願います。

(参考) 嶺北森林管理署新庁舎の概要

- (1) 名 称 : 嶺北森林管理署
- (2) 発 注 者 : 国土交通省四国地方整備局
- (3) 建 築 地 : 高知県長岡郡本山町本山850
- (4) 敷 地 面 積 : 1,468.76平方メートル
- (5) 延 床 面 積 : 庁舎524.60平方メートル、車庫・倉庫66.00平方メートル
- (6) 工 法 : CLTパネル工法(庁舎、木造2階建)
- (7) 設 計 : 株式会社 あい設計
- (8) 監 理 : 株式会社 かめお設計
- (9) 施 工 : 株式会社 宮崎技建
- (10) 工 期 : 平成30年2月19日～平成31年2月28日
(新庁舎部分は平成30年12月8日)

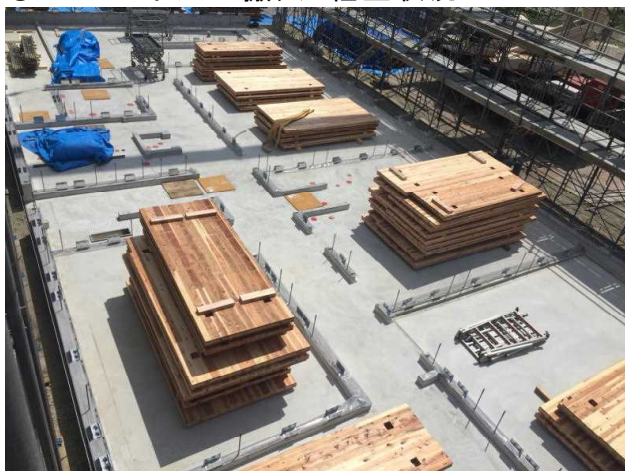
(参考資料)

- 四国におけるCLT普及拡大の取組(平成30年8月)
- 嶺北森林管理署新庁舎の概要

○ 嶺北森林管理署新庁舎(イメージ図)



○ CLTパネルの搬入・組立状況



お問い合わせ先



四国森林管理局 総務企画部経理課
担当者 : 池本、増原
T E L : 088-821-2060
E-mail : shikoku_keiri@maff.go.jp

嶺北森林管理署構造見学会 アクセスマップ

●自動車

JR高知駅から約45分(高知自動車道経由)

県道249号線(産業道路)から県道44号線に入り、高知ICから高速道路を高松・松山方面へ大豊ICで高速道路を降り、国道439号線を本山町方面へ進む。

約10km(15分程度)で嶺北森林管理署付近に到着。

