

構造見学会のご案内

高知県内で初めてとなる「木造 3 階建ての学校」の構造見学会を開催します。

Y 方向の耐力壁は CLT の製造可能最大寸法である 12m を 3 層通し壁勝ちで使用（国内初の事例）、X 方向の耐力壁は国産材による筋交と連続柱による線材で構成されています。

製材と集成材も適材適所で使用した、地域でできる中大規模木造建築の案件です。

以下の開催要領をご確認のうえ、別添申込書によりお申し込みください。

開催要領

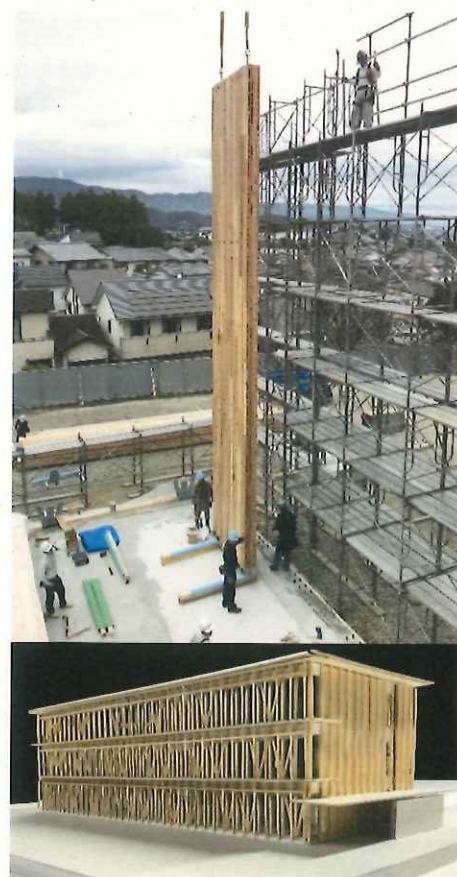
- 開催日 : 令和元年 12 月 14 日（土）
- 開催場所 : 高知県高知市北端町西ノ城 122-32 他
※アクセスは、添付のアクセスマップをご参照ください。
- 開催時間 : 11:00～14:20 まで

グループ	見学時間	建物概要説明
1	11:00～11:50	11:00～11:20
2	13:30～14:20	13:30～13:50

- 定 員 : 先着約 60 名様まで（各グループ約 30 名様）
- 主 催 : CLT 建築推進協議会
- 問合せ先 : CLT 建築推進協議会事務局（高知県森林組合連合会）
TEL : 088-855-7050 FAX : 088-855-7051
E-mail : info@clt-kenchiku.org

建物概要

名 称 : 高知学園新学部棟 8 号館
事 業 主 : 学校法人高知学園
建 築 地 : 高知県高知市北端町西ノ城 122-32 他
延 床 面 積 : 1,623.40 m²
構造・階数 : 木造軸組工法・3 階建て
用 途 : 学校（大学）
工 期 : 令和元年 8 月～令和 2 年 2 月
設計・監理 : 艸建築工房・横島（意匠）
桜設計集団・佐藤（構造）
アルティ設備設計室・下飯野（電気・機械）
施 工 : 岸之上工務店（建築）
不二電気工芸（電気）
丸平工業（機械）



受付開始日 : 令和元年 11 月 18 日（月）

申込締切日 : 令和元年 12 月 11 日（水）…ただし、定員になり次第締め切らせていただきます。

高知学園新学部棟 8 号館 構造見学会 アクセスマップ

●公共交通機関

J R 旭駅から徒歩 13 分

※駐車台数が限られているため、乗り合わせ及び公共交通機関の利用のご協力をお願いいたします。

