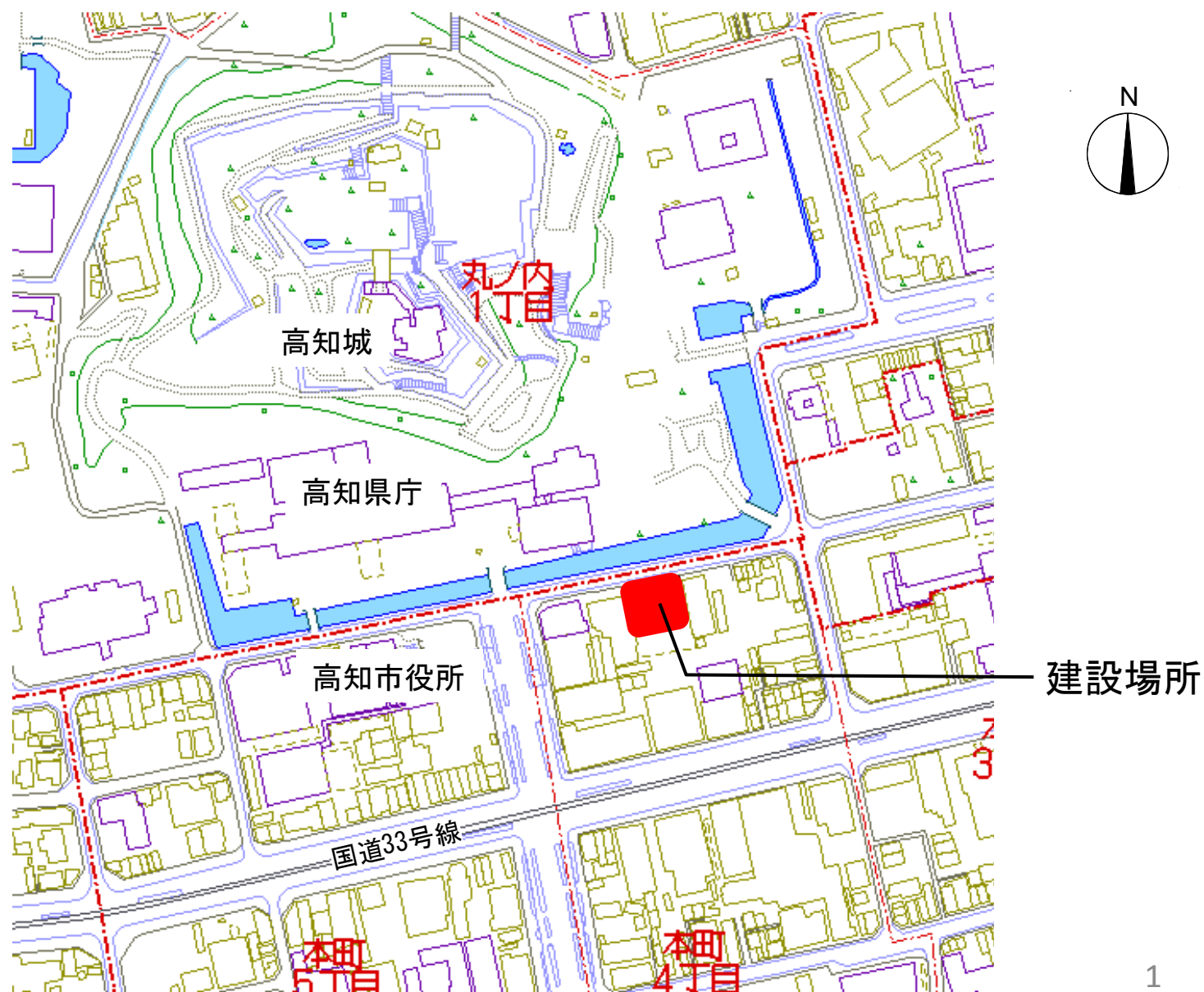
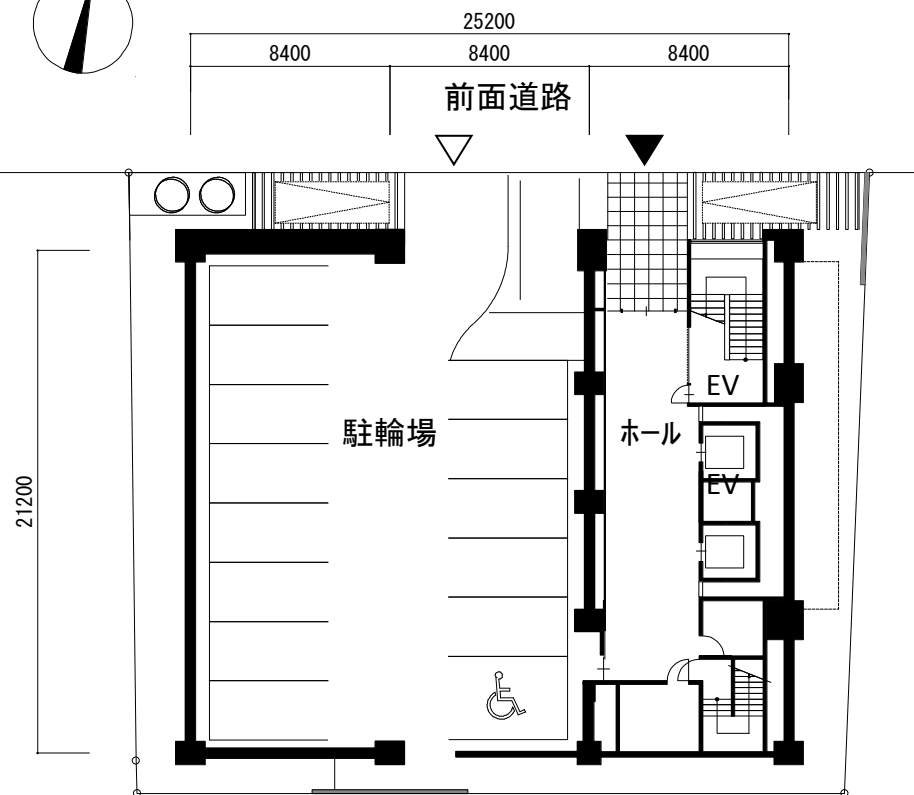
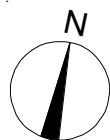


■建設場所 高知市本町4丁目1番35号

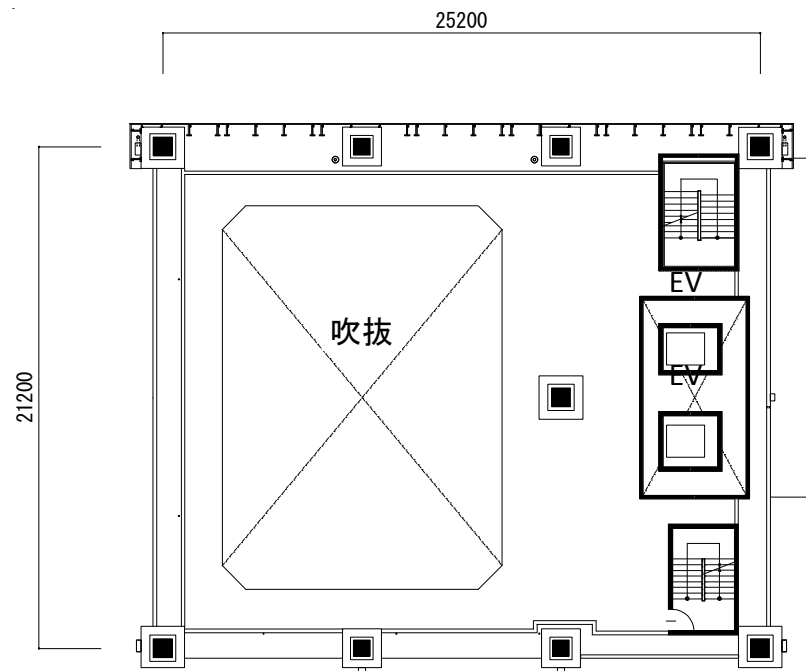


■建物の概要

6階建 延床面積3667.84m²
 1～3階 R C造
 4～6階 木造



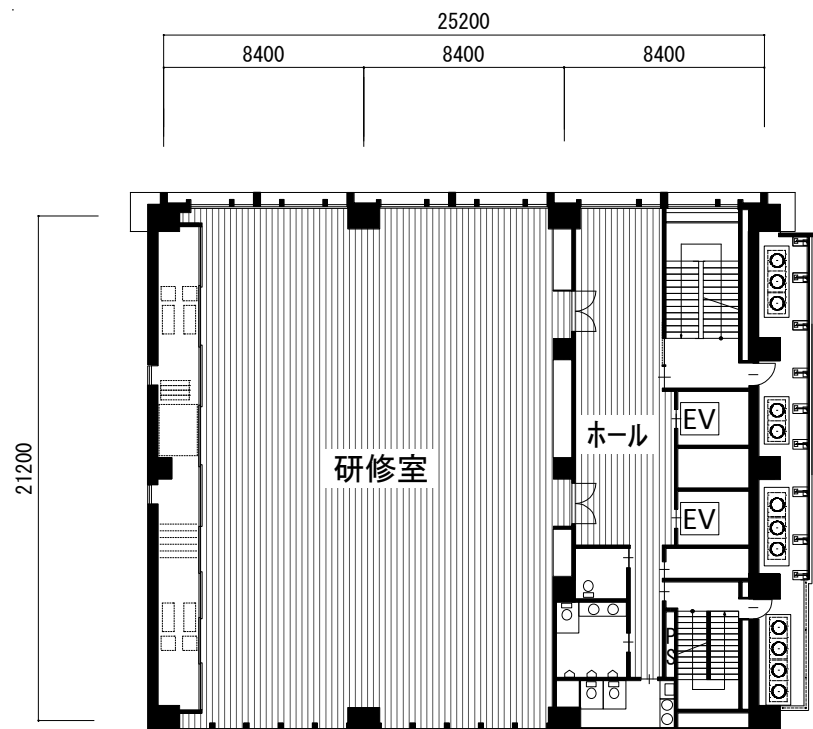
配置図・1階平面図



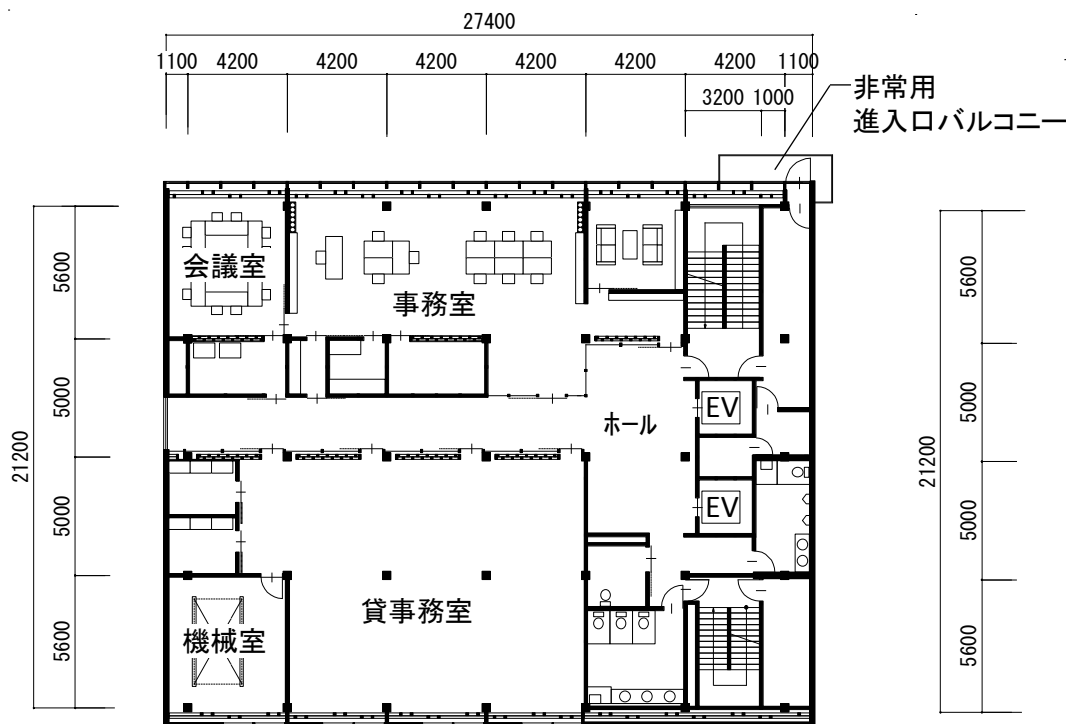
免震階平面図



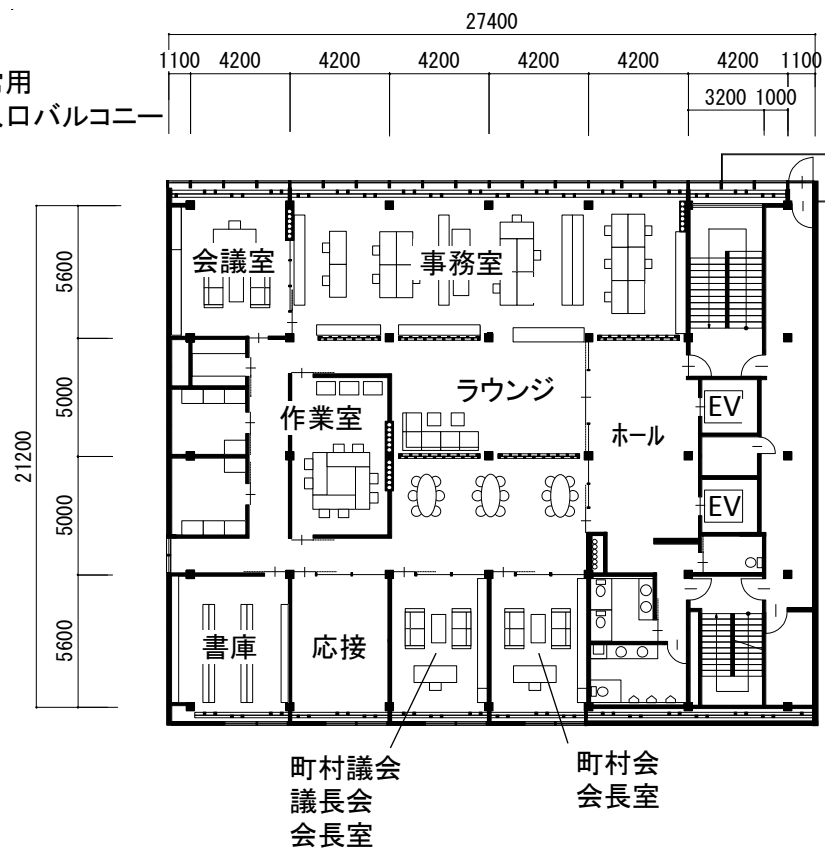
2階平面図



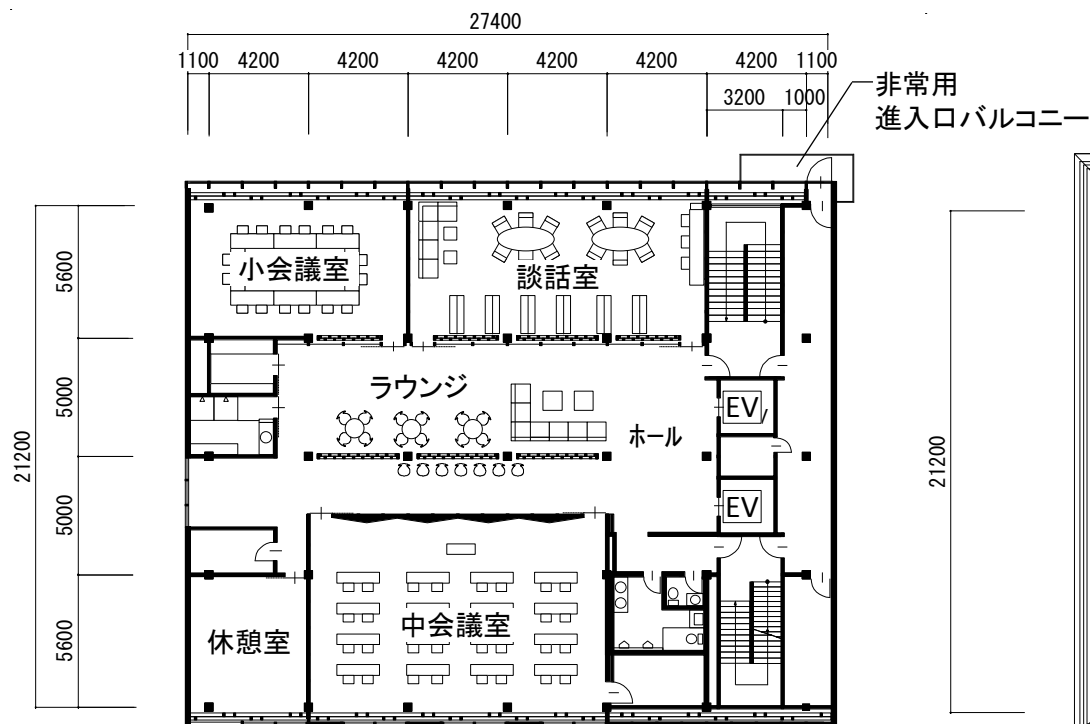
3階平面図



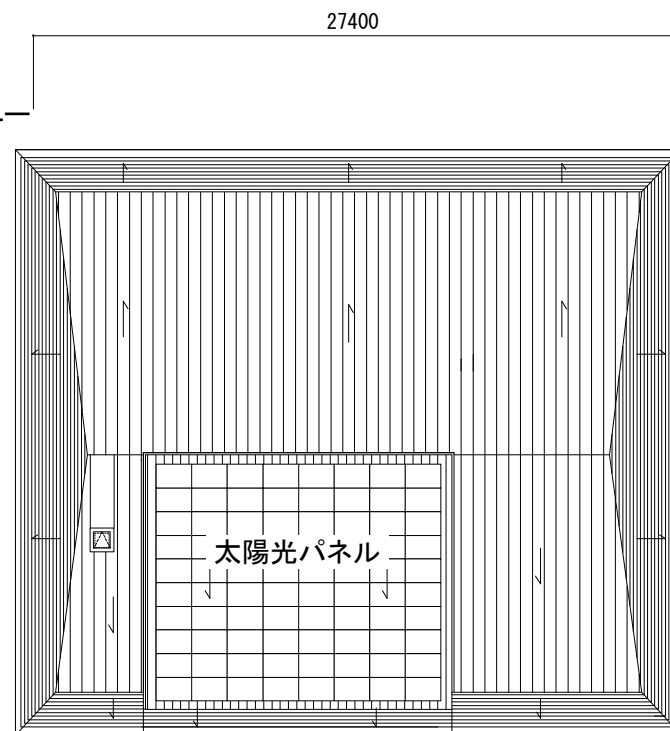
4階平面図



5階平面図

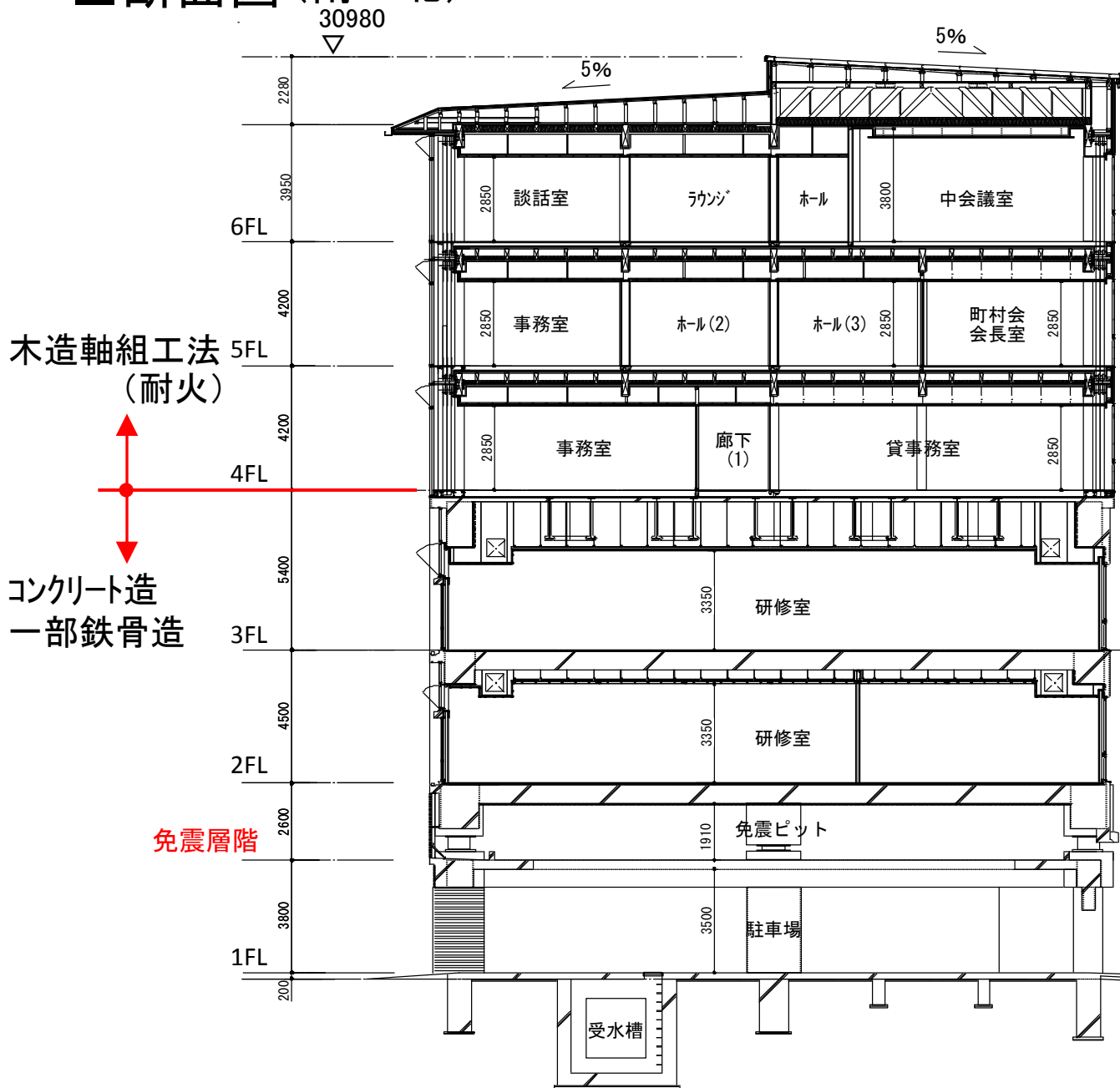


6階平面図



屋根伏図

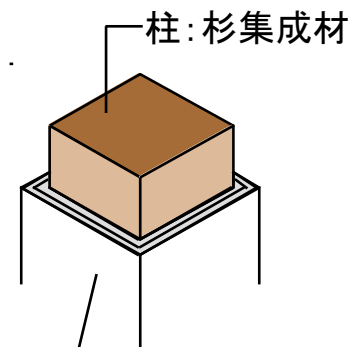
■断面図(南-北)



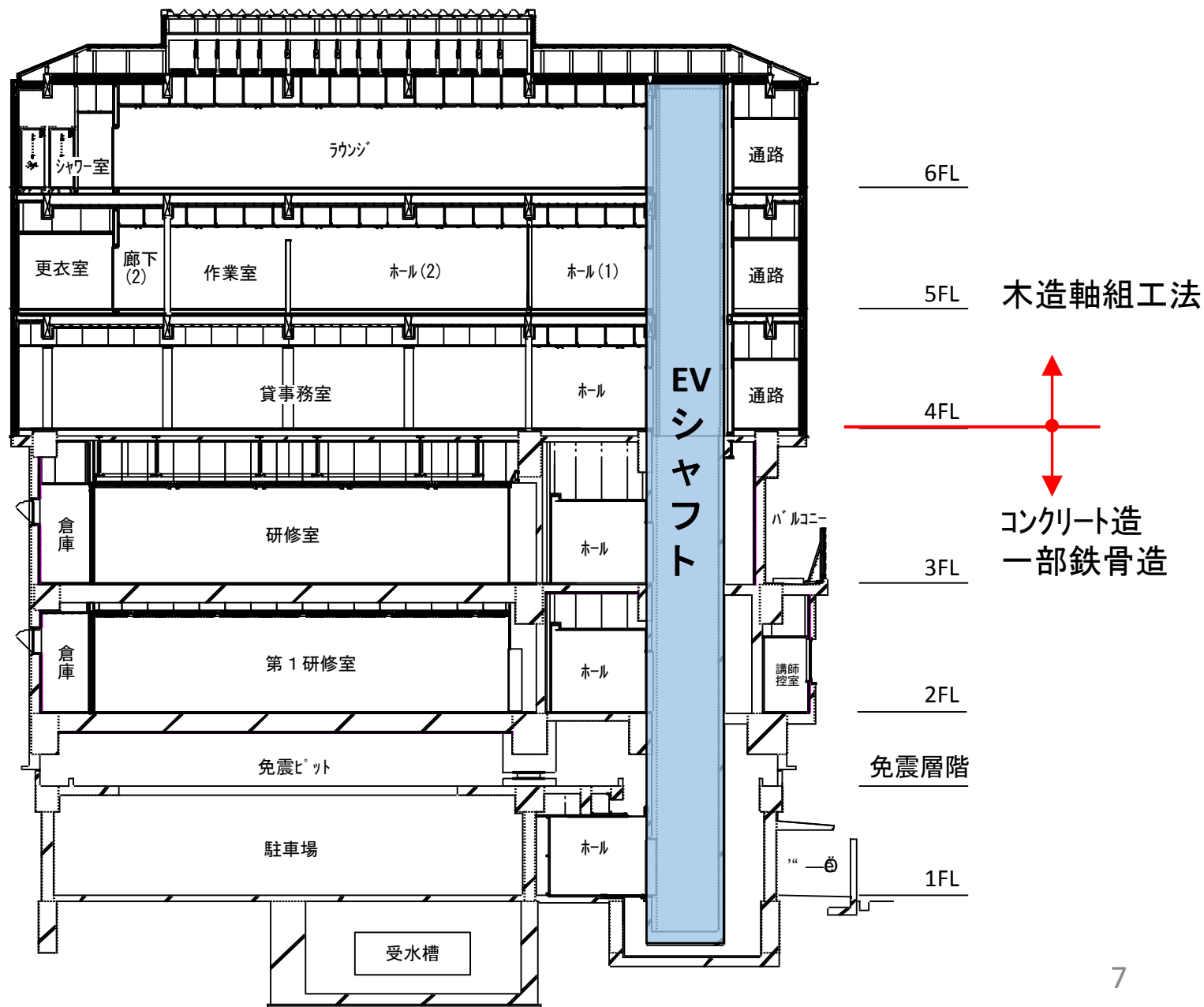
建築基準法施行令
第107条
はり、柱→1時間耐火
(最上階からの階数4)

木造軸組工法(耐火)
(社)日本木造住宅
産業協会耐火構造
大臣認定

メンブレン型工法

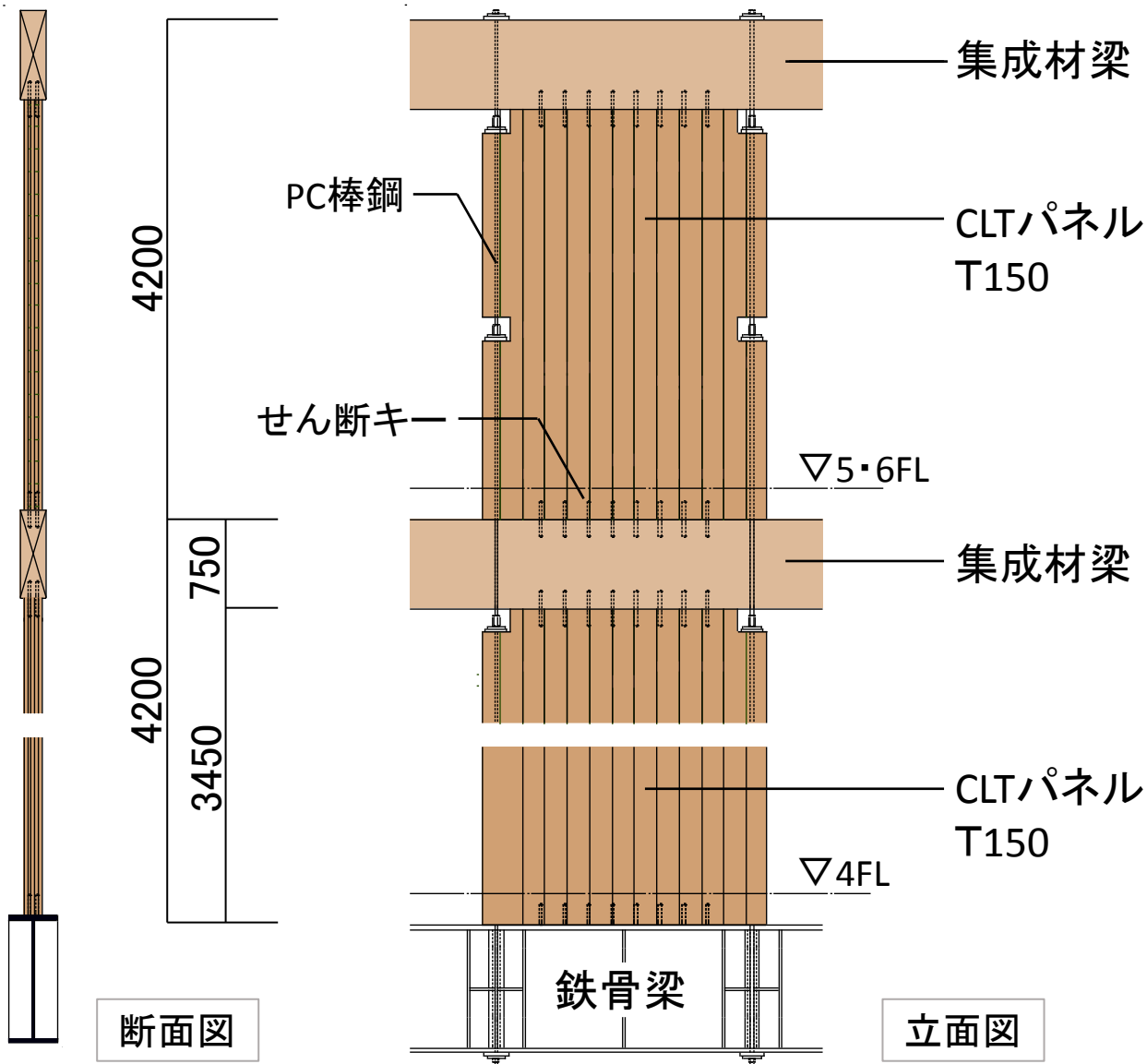


■断面図（東－西）



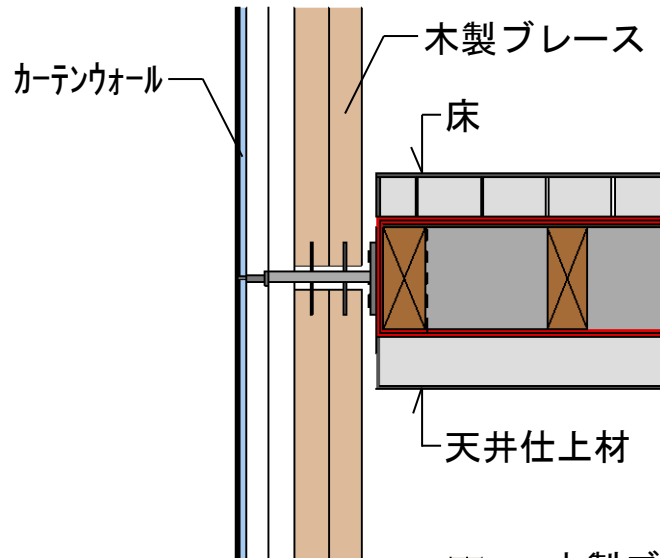
■ C L T 耐力壁

X軸方向(南北方向)中央部の高耐力が必要となる耐力壁に設置している

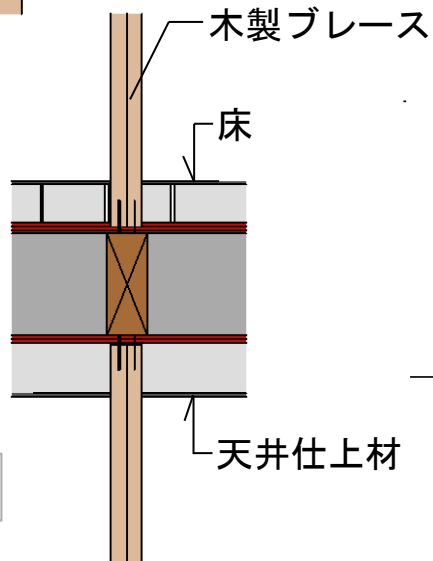


■ 木製ブレース

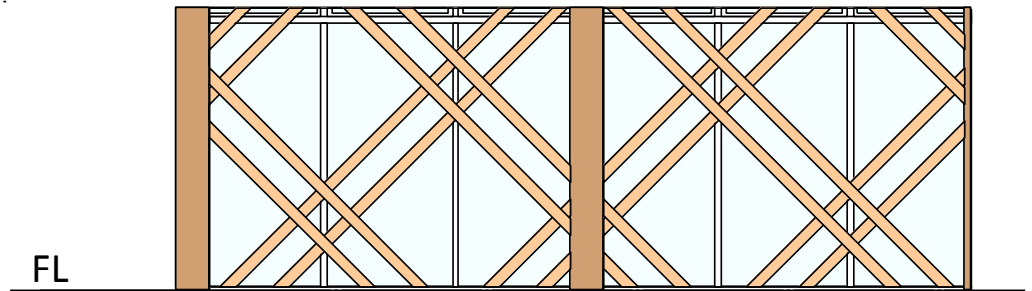
- ・あらわしにした木製筋違いは、この建物の特徴づける最も重要な要素
- ・Y軸方向(東西方向)の水平力は、木製ブレースで負担している



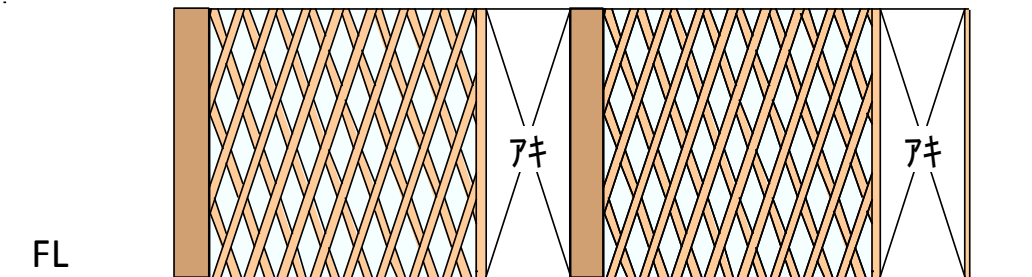
窓側取付部



室内側取付部



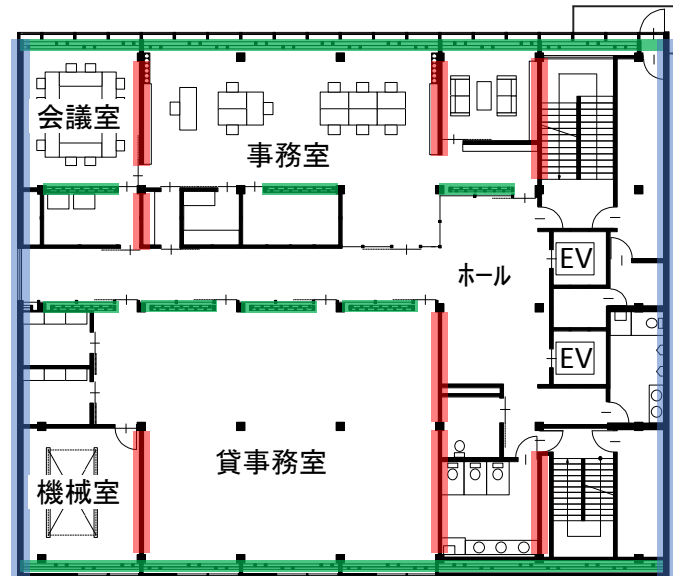
窓側展開図



室内側展開図

■ 筋違い・耐力壁 配置図

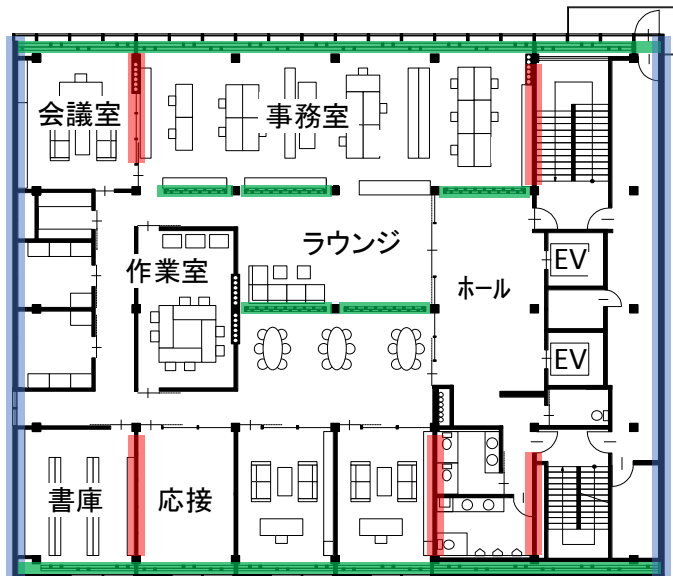
- CLT耐力壁
- 筋違い耐力壁
- 合板耐力壁



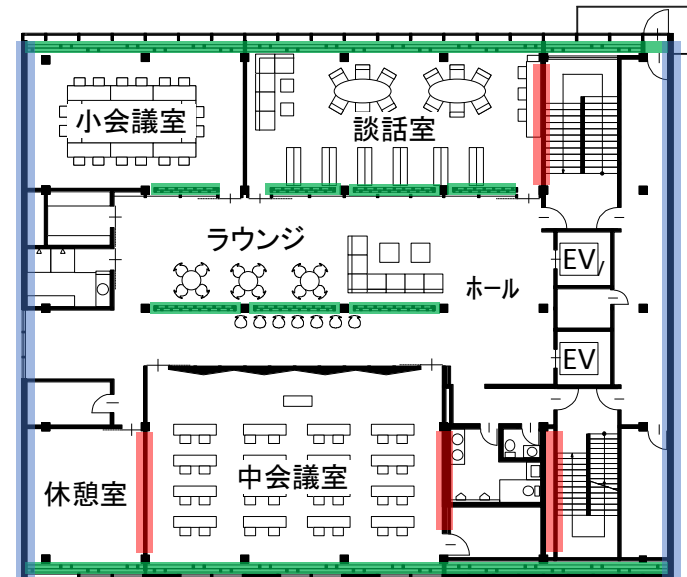
4階平面図

■筋違い・耐力壁 配置図

- CLT耐力壁
- 筋違い耐力壁
- 合板耐力壁



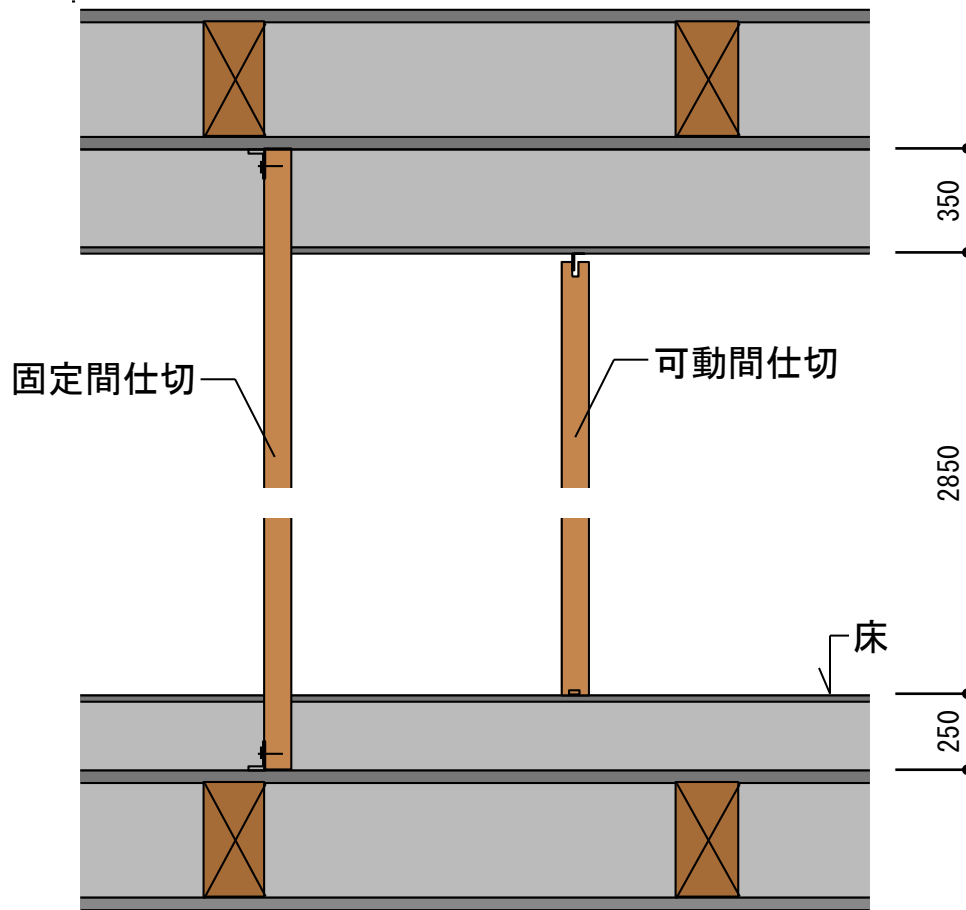
5階平面図



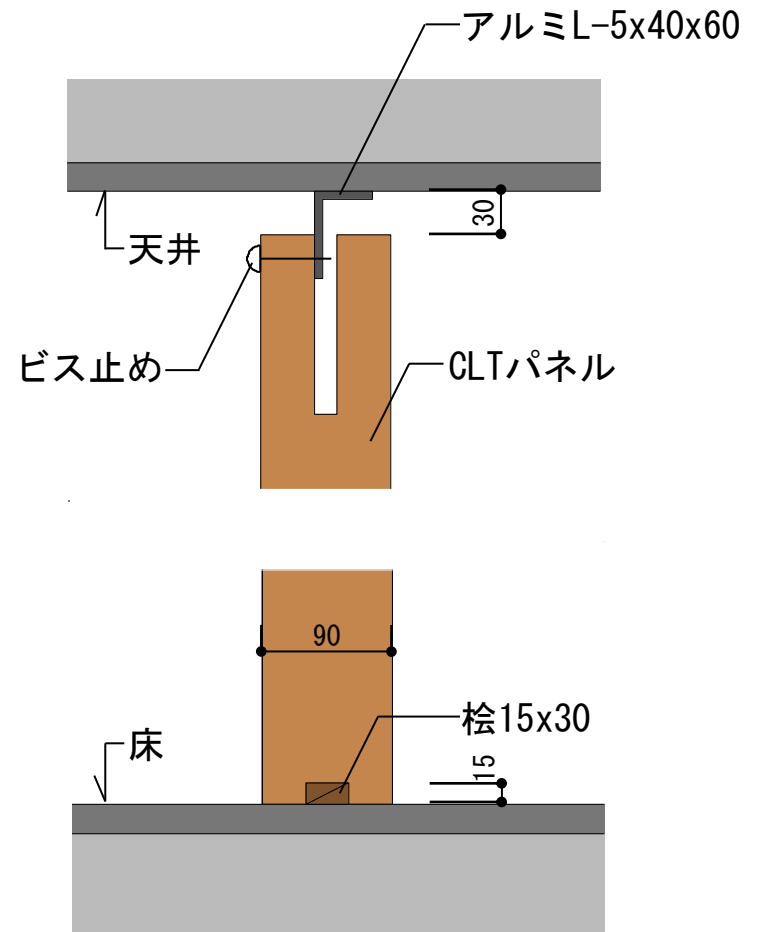
6階平面図

■ CLTによる間仕切壁

非耐力壁の間仕切及び可動間仕切に、CLTパネルをあらわしで使用する

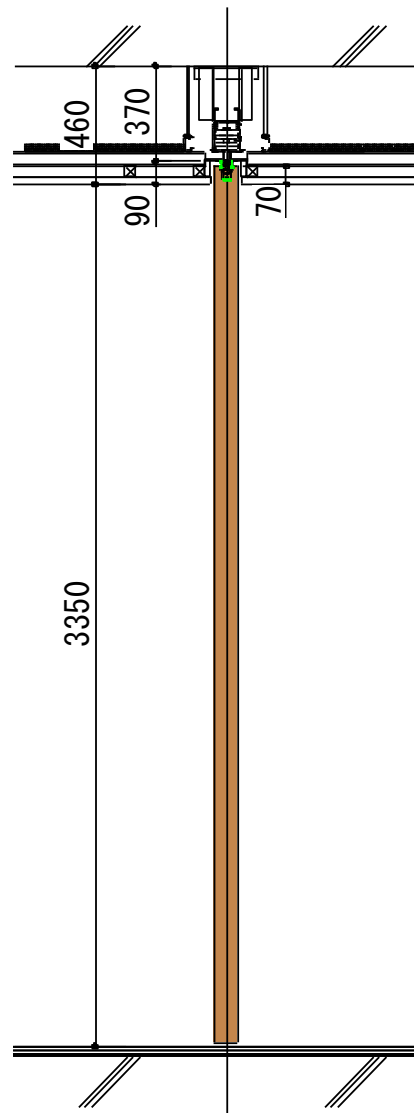


断面図

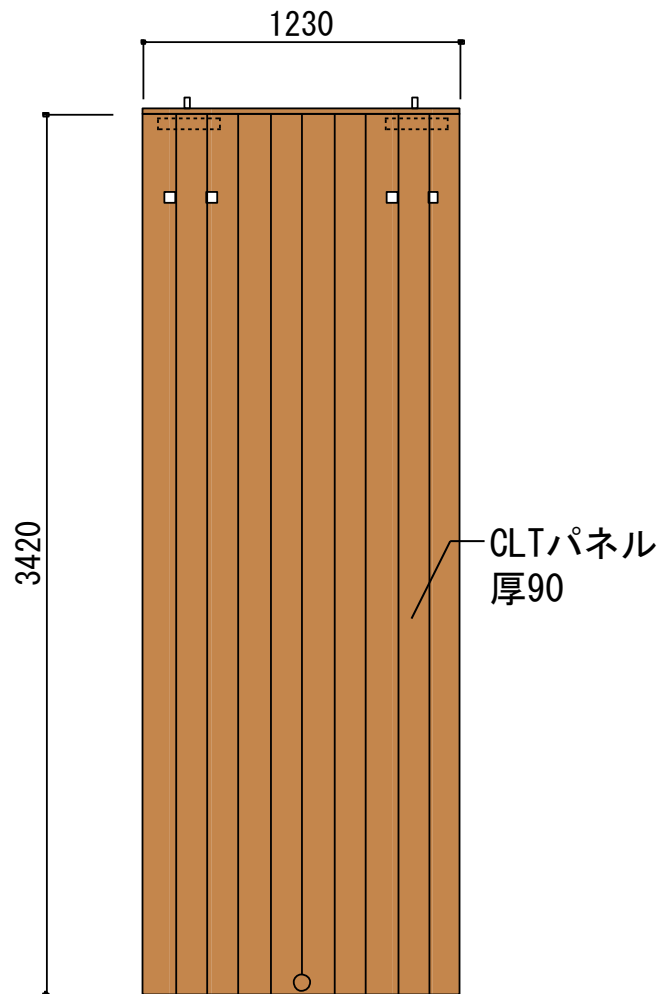


可動間仕切詳細図

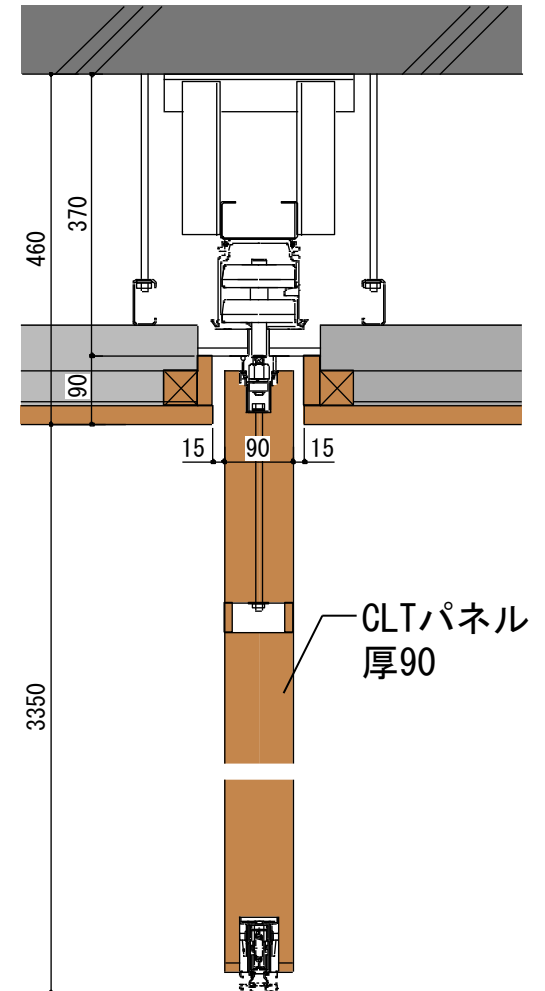
■ CLTによる移動間仕切



断面図

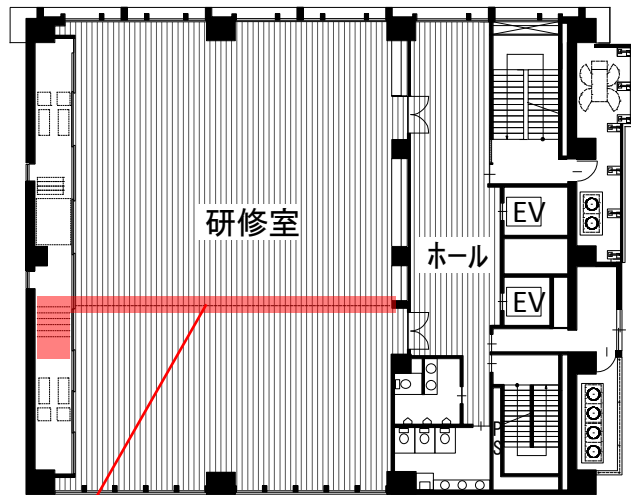


姿図

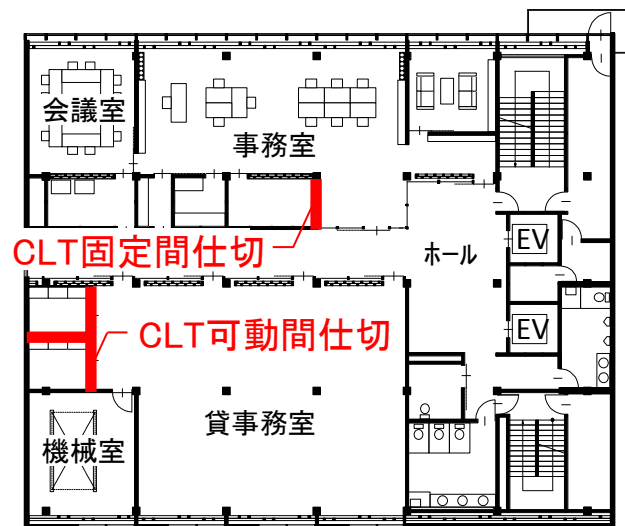


断面図

■ CLT 移動・固定・可動間仕切



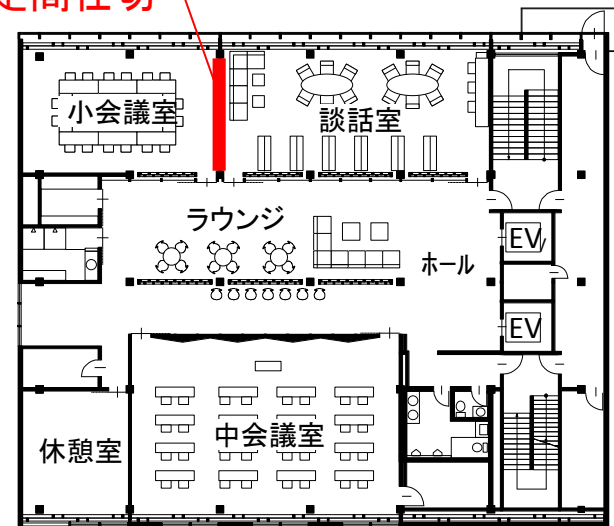
CLT移動間仕切



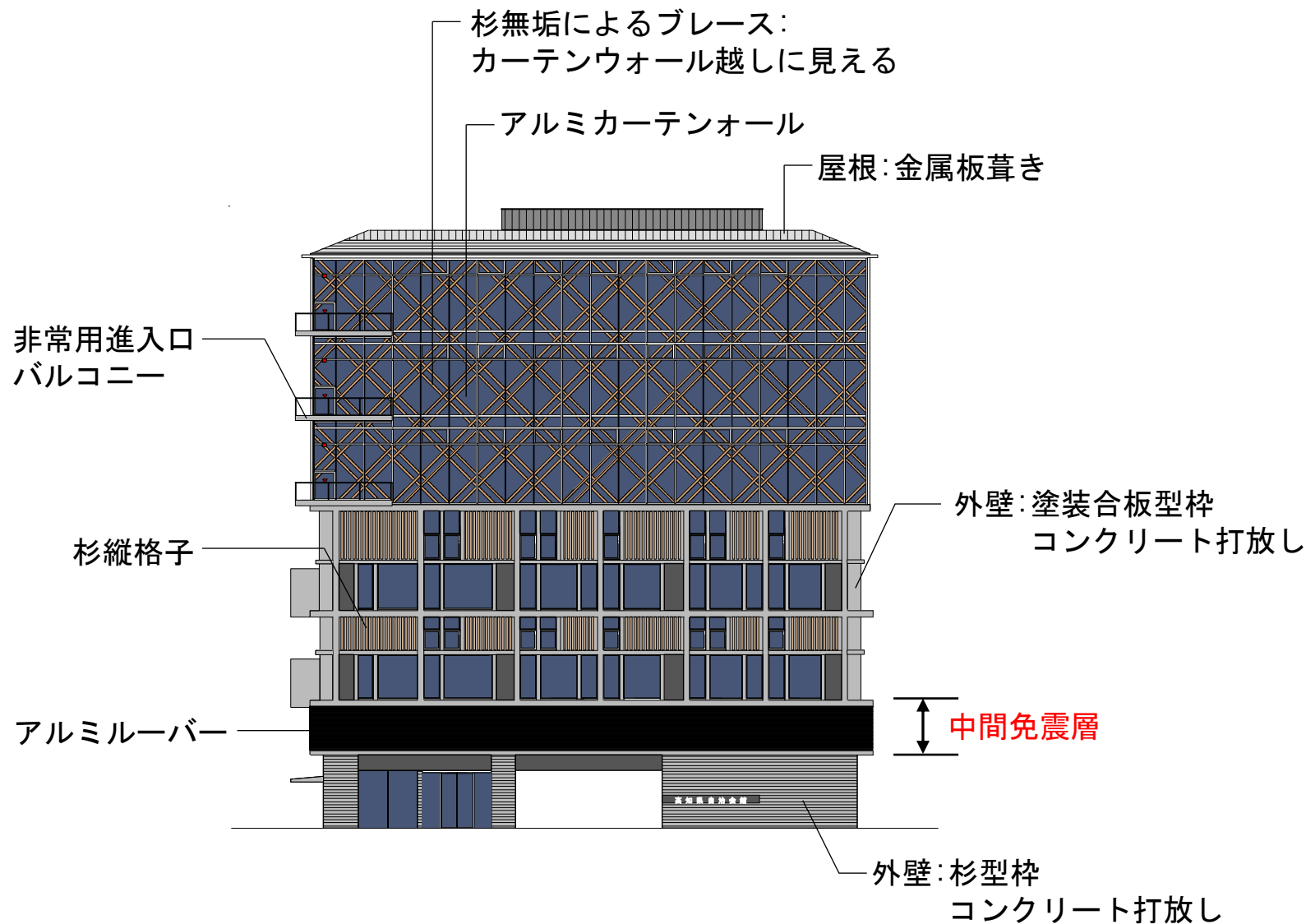
CLT固定間仕切

CLT可動間仕切

CLT固定間仕切

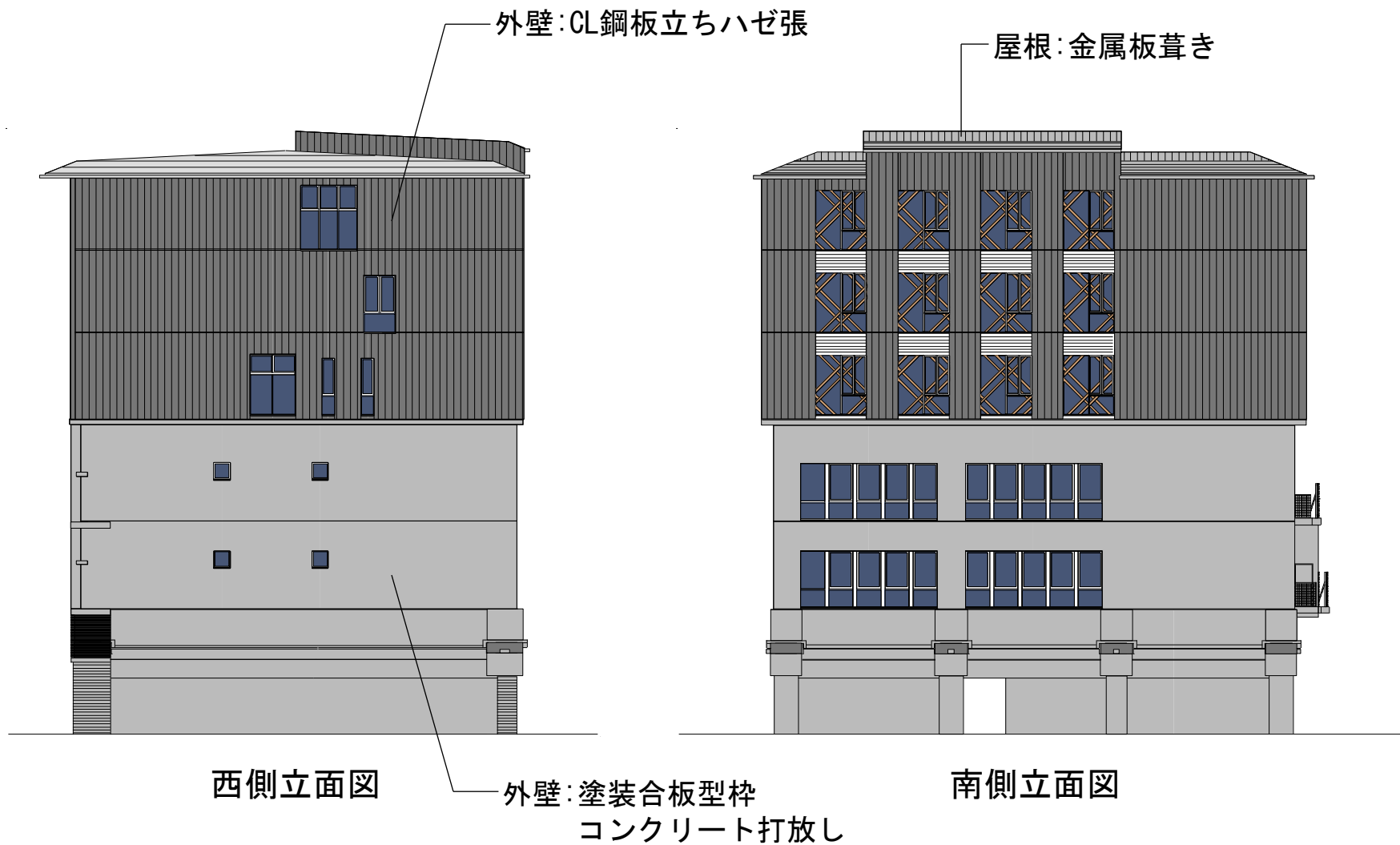


■ 立面図



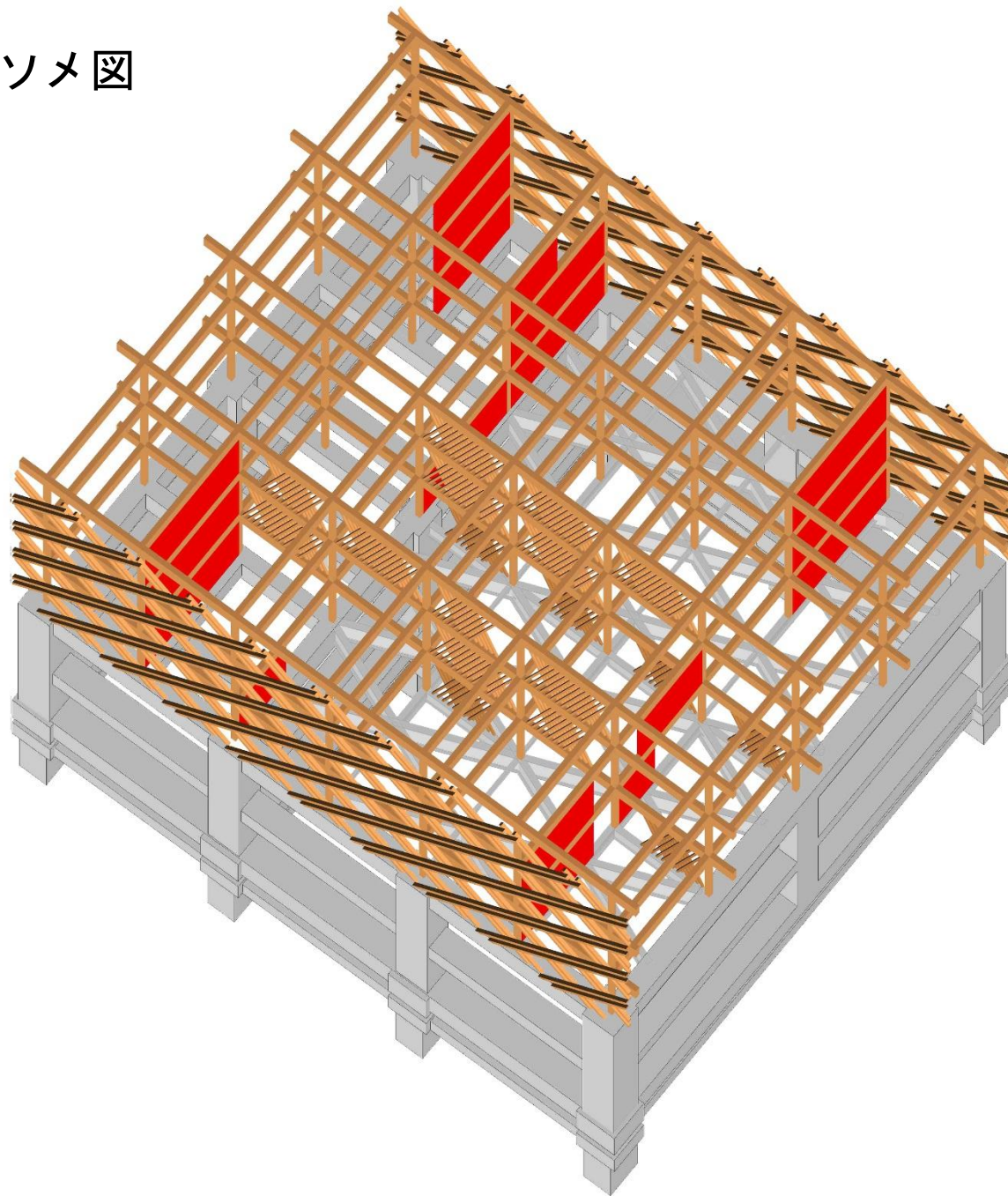
北側立面図

■ 立面図

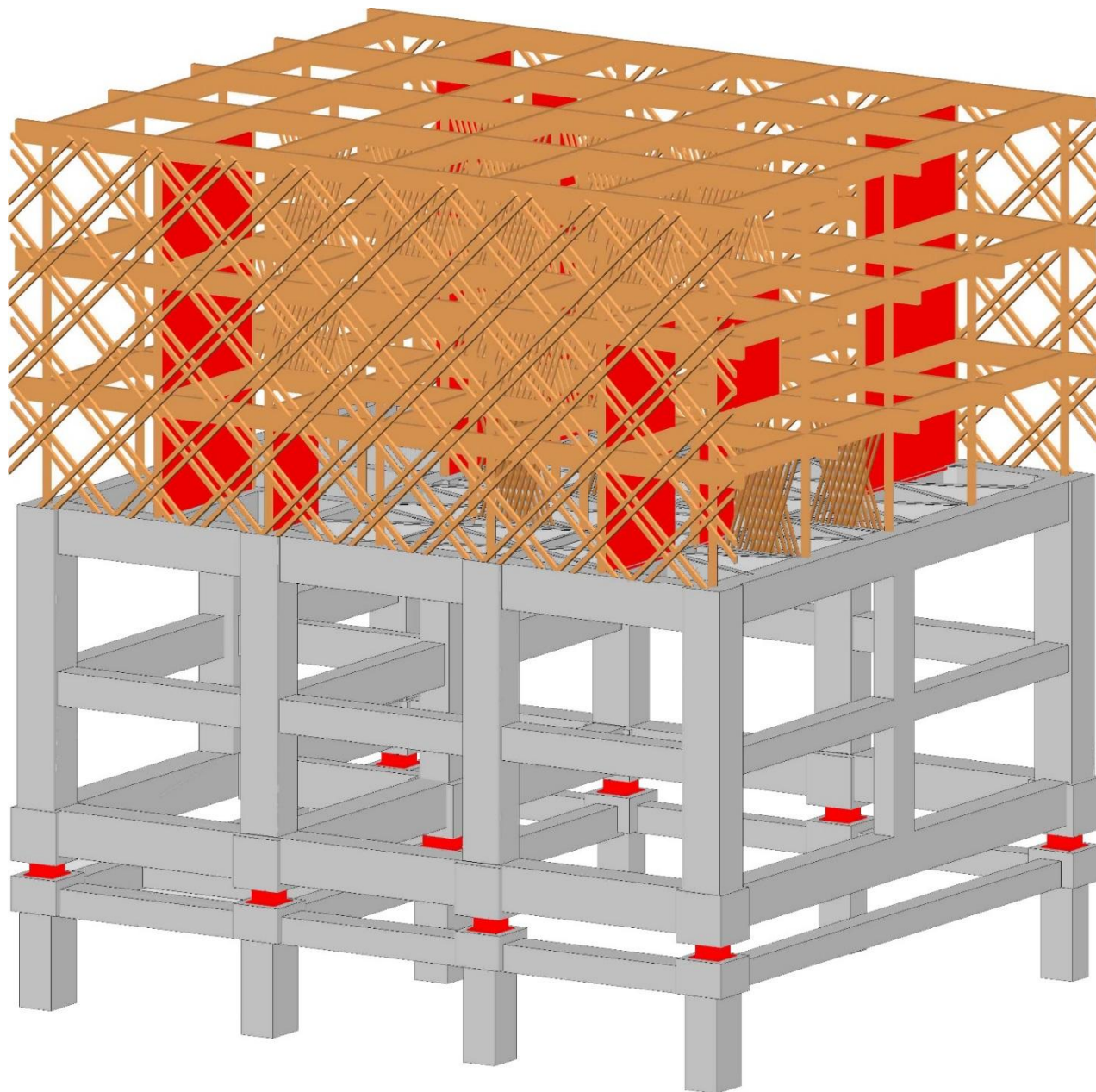


■軸組みアイソメ図

全体



■軸組みアイソメ図



■内観パース



■外観パース

